

PQ8343-SX

小型で扱いやすいサイズ（105x165x32mm）に、高性能・高機能の 400MHz PowerQUICC II Pro を中心に G-LANx1 ・ F-LAN スイッチポート x4 ・ USB2.0 ・ UARTx2 ・ MiniPCI スロット ・ SPI を内蔵した、高性能・高機能かつ低価格な組込 LinuxBOX です。

既存の Power 系小形サーバ/ボードの後継・上位機種として、CPU 性能（400MHz）メモリー性能（DDR II）はもちろん、拡張性（G-LAN+スイッチ x4+MiniPCI ・ USB2.0 ・ SPI）も Linux 自体も、要するに性能も拡張性も互換性も、このサイズに盛り込みました。

●ボード仕様（PQ8343-SX として販売します）

基板寸法	: 100mmx155mm
CPU	: Freescale PowerQUICC II Pro MPC8343E (最大 400MHz)
RAM	: DDR II SDRAM (Max266MHz) 256MB
FROM	: 29 系 32MB
UART	: RS232 レベル (TxD, RxD, RTS, CTS) x2
EtherNet	: Gb x1 (内蔵) 100M x4 (Marvell 製スイッチング HUB ポート)
外部バス	: USB2.0 (HOST) x1 MiniPCI x1 SPI x 1
RTC	: DS1305 WDT : ADM706R
電源	: DC5V

●IO 拡張（MiniPCI に以下の物が搭載可能）

- ①無線 LAN カード（他社製品既存）
11n (MIMO サポート) 11g/b
- ②ビデオキャプチャ（他社製品既存）
NTSC 入力 x2 ポート 音声入力 x1/音声出力 x1
- ③S-ATA カード（他社製品既存）
SSD 用 CFx 1 +S-ATAx2 ポート (RAID0/1 可)

●製品例

- ・ ASR-VPN GateWay (動作確認) ・ アンチウィルス UTM ・ Mail アーカイバ
- ・ VPN-NAS ・ Video 変換サーバ ・ Radius サーバ
- ・ DHCP 管理サーバ ・ 11nAP & VPN ルータ ・ 画像処理システム Etc.



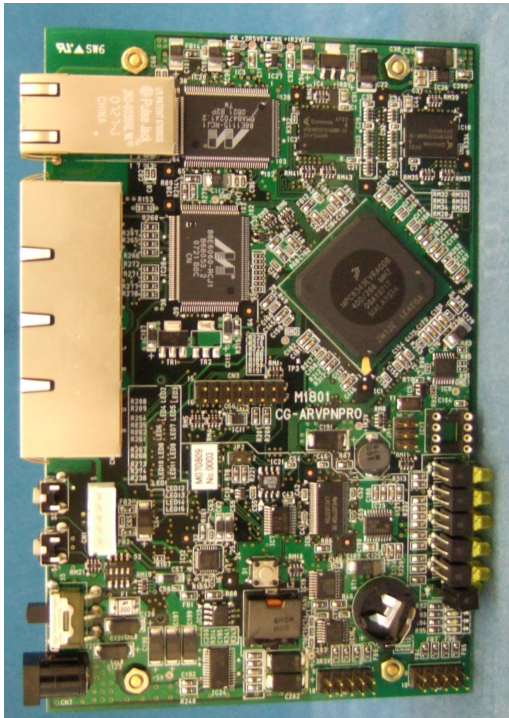
テラソリューション株式会社

〒101-0052 東京都千代田区神田小川町2-6 大宮第2ビル

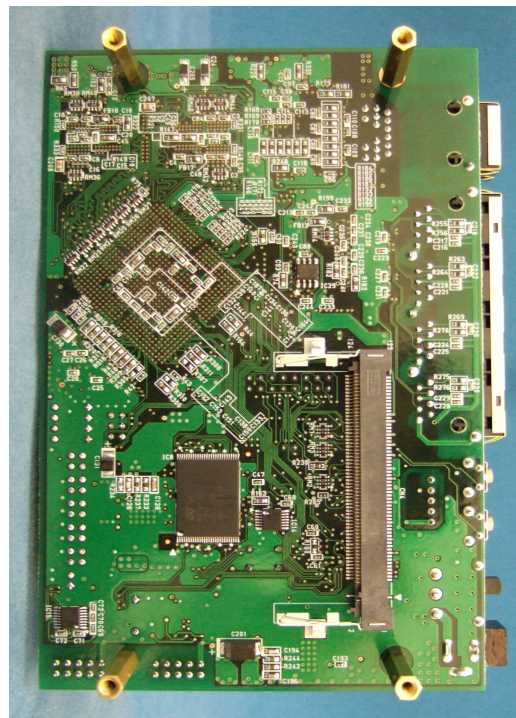
Mail info@terasolution.jp

URL <http://www.terasolution.jp/>

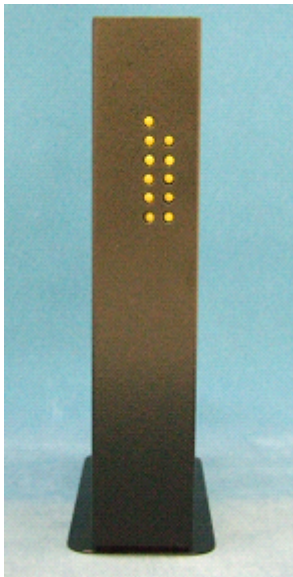
ボード表



ボード裏



ケース正面



ケース後背面



テラソリューション株式会社

〒101-0052 東京都千代田区神田小川町2-6 大宮第2ビル

Mail info@terasolution.jp

URL <http://www.terasolution.jp/>

PQ8343-SX