



# テラソリューション株式会社

〒101-0052

東京都千代田区神田小川町2-6  
大宮第2ビル

TEL 03-5577-6200

URL: <http://www.terasolution.jp/>

Mailaddress: [info@terasolution.jp](mailto:info@terasolution.jp)



# TeraSolutionの基本ビジネス

TeraSolutionのビジネスの中心はCPUボードの開発と製造販売です。

標準的なCPUモジュールをベースに、ユーザー毎にCarryモジュールのカスタマイズと、LinuxやAndroidなどのOSと、ユーザーのアプリ開発のサポートを行い、要求があればアプリケーションパッケージまで含めての、開発・製造・販売・保守まで対応します。

- もちろん量産を除く開発だけでも引き受けます。新しいデバイスのノウハウのためにも、常に最新のデバイスの開発を他社に先んじて行うよう心掛けています。
- 単純にボードだけ設計するのではなく、専用ケースに組み込むため機構設計から対応することも多々あり、デザイン優先のケースの隙間に、無理やりボードを入れるのも、得意とするところです。  
DRAMやSATAなど高速なパターンのシミュレーション込の設計や、VCCI/FCC対応も数多く経験しており、またWIFI機器などRF機器を使った開発経験も豊富で、TELECの承認やドライバーのカスタマイズを含め、多数の実績経験を有しています。
- 開発会社としても最大の特徴は、HWの設計とOSの設計を同時に行うことです。HWとOSの開発者が常に同期して仕様作成から進め、量産時の検査治具まで考えて対応します。  
私達は開発というものを幅広く見ており、量産や出荷後の保守まで配慮した対応を心がけており、内外のEMSとの豊富なネットワークを使い、部品の調達から歩留まり、保守対応までを含めて対応します。



# TeraSolutionの技術ライン

## CortexA系

現在もCortexA8/9のCPUモジュールを開発していますが、これまでのSOCとLinux & Android開発の経験を活かし、各種LCD・タッチパネル・WIFI・EMI対策を含め対応します。

MIPS系Power系の開発経験も豊富ですが、今はARM系開発がメインで、この5年に絞ればARM9ベースで6案件、ARM11で2案件、CortexA8/9で8案件以上の開発実績が有り、この5年で5万枚を超える製品を市場に送り出しました実績があります。

## マイコン

何年も前からルネサスからARM系移行を戦略的に進めてきました。具体的には、H8/SH+iTRONの顧客を、ARM9+Linuxに移行しようとしたのですが、うまくいきませんでした。

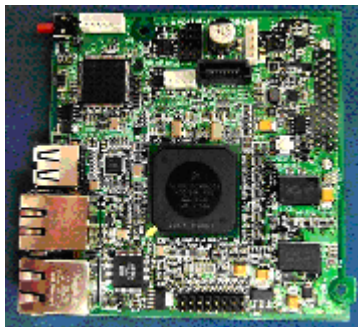
現在も、この数年のARM系MCUの性能・機能に加え、コストパフォーマンスの目覚ましい進化をアピールしながら、加えて搭載IOを全てドライバーで標準対応するRTOSを全面に出して、開発を進めています。

※なお私達はTRONではなく、デバイスメーカーのRTOSを推奨しています。重要なのはカーネルではなく、IOサポートを含む開発・実行環境の充実であると考えているためであり、今後日本以外での開発も多くなると考えれば、iTRONではなく、デバイスメーカーのHQが推奨する標準RTOSを使うべきと考えてのことです。

# ボードメーカーとしてのTeraSolution

- Power系 特にPowerQuickの開発経験は豊富で、PQ1時代から最新のチップまで対応します。7447のAltiVecの画像処理、PQ系特有の同期バスの設計など、特殊なノウハウも豊富です。
- ARM9ARM系中位機種 自社ボードを初期評価とアプリケーション開発に利用してもらい、並行にユーザーのHWをカスタマイズし、量産までをショートカットするのが基本スキームです。ARM9系だけでこの5年で6件を超える開発を行い、契約EMSでの量産や、ユーザー指定向上への移管をサポートしています。今後はARM9系から廉価版CortexA系へ移行します。
- CortexA系上位機種 現在はフルカスタム設計は殆ど無く、自社ボードをベースに専用Carryのカスタマイズで対応するケースがほとんどです。既に複数のユーザー向けにCarryの開発とLinux/Androidの移植を進めています。

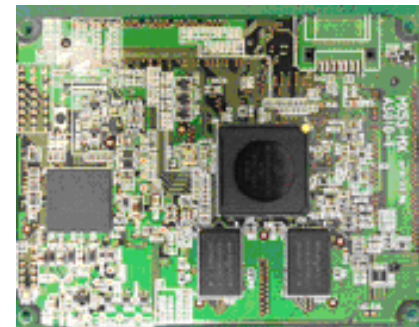
PowerQuickボード



ARM9ボード



CortexA8モジュールCPUボード



# 自社ボード+自社ソフト製品

ハードウェアに加えソフトウェアパッケージを含めライセンス販売も可能。

## HEMS関連電力監視モジュール

ソーラーやデータセンター向けの電力監視システムを、HW/OS/ソフトパッケージまで含めて開発しており、複数のデータセンターや大学などで使用され、ソーラー用HEMSGateWayとしても実績が有ります。

GateServer



## BEMS関連GateServer

ビル・病院・工場向け省エネコントローラ。HW/OSに加えソフトパッケージまで含めて開発しており、国内最大シェア級の製品。

## 電力計測モジュール

